

# SI.EL.SI. ELETTRONICA DI SICUREZZA



## PRESENTAZIONE AZIENDALE

**Mail mobile:** [sielsi@hotmail.it](mailto:sielsi@hotmail.it)

[www.sielsi.eu](http://www.sielsi.eu) [www.sielsi.it](http://www.sielsi.it)  
[info@sielsi.it](mailto:info@sielsi.it)

**SI.EL.SI.** di Claudio Pizzi V. Ghisalba 168 00188 Roma Fax 06.9073650 - 337.729347

La **SI.EL.SI.** che rappresento come Amm.re Unico nacque nel 1984 e già all'epoca si prometteva di risolvere problemi di sicurezza di un certo rilievo, distinguendosi tra le migliori aziende.

Con un grande impegno non solo di mezzi propri, ma anche con l'intervento di ricercatori e tecnici specializzati si è da sempre affiancata ad aziende leader del settore, sviluppando e creando sistemi elettronici avveniristici per la sicurezza.

**SI.EL.SI.** intende perseguire con tenacia i tre capisaldi che tradizionalmente distinguono le valide aziende:

- 1 - La padronanza in materia.
- 2 - Le strategie di mercato.
- 3 - Lo spirito collaborativo per cercare concrete soluzioni alle esigenze della propria clientela.

Da ormai venti anni ci stiamo muovendo alla gestione di sistemi "intelligenti" in grado di risolvere situazioni di pericolo a tutela di una più mirata esigenza.

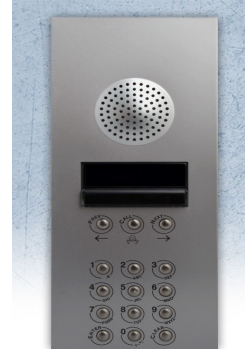
Fin dalla nascita la **SI.EL.SI.** si è sempre occupata esclusivamente di sistemi d'allarme, videocontrolli, controlli accessi, telecontrolli, telegestendo tutti i sistemi dal proprio centro.

Da sempre si è distinta e schierata tra le aziende che si occupano, in modo specializzato e professionale, di sistemi elettronici di sicurezza professionali, contrastando le aziende tutt'fare (elettrocisti).

## I NOSTRI SISTEMI

I sistemi con i quali **SI.EL.SI.** ha già ottenuto successo e per i quali si spinge a nuove ed interessanti innovazioni sono:

- Sistemi di allarme superattivi.
- Sistemi di comunicazione evoluti.
- Controllo accessi veicolari e pedonali.
- Sistemi video computerizzati.
- Sistemi antincendio.
- Telegestione e telecontrollo dei sistemi.



Dalla progettazione alla realizzazione e la successiva manutenzione dei sistemi, la **SI.EL.SI.** conduce il proprio cliente a trarre, dal proprio sistema, il massimo dell'efficacia. La nostra organizzazione è sempre attenta ad estendere la propria attività ai più diversi settori della vita quotidiana, mirando a soddisfare le esigenze umane: dal lavoro, all'abitazione alla famiglia.

## LA NOSTRA ESPERIENZA

**SI.EL.SI.** ha il Know-How per elaborare i progetti, eseguire le installazioni e curare l'assistenza.

La costanza che in azienda ci ha sempre accomunati ha spinto tutti noi a ricercare sistemi sempre più evoluti al punto che oggi grazie alle tecnologie informatiche e telematiche, presenti in modo significativo e determinante nel mondo dell'automazione e dei servizi, ha condotto tutti noi a realizzare l'ultima generazione di sistemi di allarme e controllo telegestibili da IP e GSM.



La **SI.EL.SI.** è un'azienda "problem solving" perchè è orientata alla risoluzione delle esigenze della propria Clientela con l'offerta di servizi personalizzati.

Essere il "partner" del cliente e non solo il fornitore, essere in grado di recepire i rischi e dare agli stessi soluzioni mirate, questi sono i nostri obiettivi strategici.

Ci preoccupiamo di promuovere alti livelli di etica professionale per specifici prodotti, sistemi, impianti e servizi destinati alla difesa, ragguagliando gli utenti sull'evoluzione tecnologica, normativa e legislativa.



## LE REFERENZE

Regolarmente iscritta alla **C.C.I.A.A.** di Roma R.E.A. n° 542738 e nell'**ALBO Provinciale delle Imprese** n°151521 con certificazione di idoneità a realizzare sistemi elettronici di sicurezza.

Numerosi impianti realizzati costituiscono un esercito di clienti soddisfatti che rappresentano la nostra migliore pubblicità.

La **SI.EL.SI.** dal 1984 è lieta di avere tra i suoi clienti:

### Le aziende

- AMBASCIATA DI GRECIA
- ANAS S.p.A.
- AMBASCIATA AMERICANA
- VIGILI DEL FUOCO.
- AMBASCIATA DI CROAZIA
- SOPRINTENDENZA BENI CULTURALI
- CORPO MILITARE CARABINIERI
- MINISTERO DEGLI INTERNI
- MARINA MILITARE
- AERONAUTICA MILITARE
- GUARDIA DI FINANZA
- MINISTERO DELLA GIUSTIZIA
- Federfarma Assiprofar
- STACCHIOTTI IMPIANTI S.P.A
- UCI Unione Cinema Italiani
- ENEL S.p.A.

### I privati

- Dr.ssa CARRANO PATRIZIA
- Dr.ssa SCARAMUCCI BARBARA
- Dr.ssa FRANCESCA GRIMALDI
- Dr. BERNARDO BERTOLUCCI
- Maestro RIZ ORTOLANI
- NOTAIO NAPOLEONE
- NOTAIO TAVASSI
- Pr.ssa BORGHESE
- Pr.ssa TORLONIA
- C.te LEOPARDI
- C.te DEL BALZO
- MARCHESE BERLINGIERI
- FARM. Dr. LEOPARDI EUGENIO
- FARM. Dr.ssa RAMUNDO RAFFAELLA
- FARM. Dr. CABELLA EMILIO
- FARM. Dr. RAMUNDO MONTARSOLO
- FARM. Porta Pia

# I LATI DEBOLI DI UN SISTEMA ELETTRONICO DI SICUREZZA ANTINTRUSIONE NON PROFESSIONALE

## I FALSI ALLARMI - LE MANOMISSIONI - LA SENSIBILITÀ

### I FALSI ALLARMI

Il problema principale di un sistema di allarme consiste negli allarmi indebiti, ovvero "falsi allarmi". Questo delicato argomento risale da tempo memorabile e ha afflitto centinaia e centinaia di aziende costruttrici ed installatrici. Il fenomeno è di vasta appartenenza, le cause principali che lo interessano sono in prevalenza: una cattiva installazione, una scelta di apparecchiature poco professionali, un cattivo schermaggio alle correnti statiche o induttive della rete di collegamento, ecc..

#### **Insomma un falso allarme costa!**

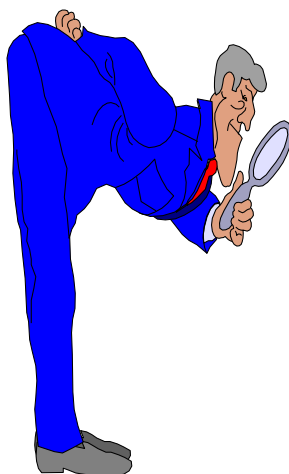
Costa all'utente e alle forze dell'ordine che si attivano inutilmente per accorrere ad una falsa segnalazione, ma soprattutto costa alla ditta installatrice che perde di credibilità professionale.

**Un sistema di allarme professionale non deve assolutamente dare falsi allarmi per: temporali o turbolenze in genere, interruzioni anche prolungate di elettricità, insetti vaganti nell'ambiente protetto, manifestazioni pirotecniche, ma trasmettere un segnale di allarme solo quando realmente esiste una tentata intrusione.**

Il mezzo principale per combattere il falso allarme è la centralina di gestione dell'intero sistema.

Questa è in grado, attivando particolari algoritmi in fase di programmazione, di svolgere una analisi dei segnali che gli pervengono dai vari sensori e stabilire se si tratta di un fenomeno estraneo ad una tentata intrusione e quindi bay-passare il segnale evitando il falso allarme.

Queste centrali, oggi finalmente accessibili a tutti, permettono la completa registrazione di tutti gli eventi e la conseguente telegestione molto utile in quanto consente il monitoraggio (supervisione) a distanza da parte dell'assistenza tecnica permettendo inoltre, la ricezione allarmi o stato dell'impianto.



### LE MANOMISSIONI

Le parti vitali di un sistema di allarme sono tre: le sirene, la propria alimentazione ed il sistema di comunicazione con il mondo esterno. Tutte e tre le parti vitali devono generare una segnalazione di manomissione anche a sistema disattivo.

#### **sirene:**

la prima cosa che viene manomessa è la sirena esterna, le strategie di manomissione sono due: o l'esportazione dal supporto dove viene fissata per poi immergerla in un secchio d'acqua o l'intera coibentazione della stessa, senza asportazione, con materiale fonoassorbente del tipo lana di vetro, polistirolo espanso ecc.. Questi tipi di attacchi devono essere previsti in fase di progettazione adottando apparecchiature in grado di controllare tali eventi.

#### **L'Alimentazione:**

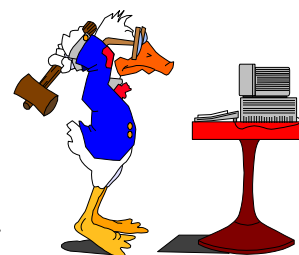
l'elemento più importante di un sistema è l'alimentazione; se si hanno i contatori centralizzati o fuori dell'area protetta, il rischio sale in quanto basta staccare la corrente elettrica 12 o 24 ore prima del furto e il gioco è fatto.

In quel caso dopo un determinato numero di ore le batterie cominciano a scendere, se si ha una sirena autoalimentata questa si metterà in funzione, ma per legge non potrà funzionare ininterrottamente, pertanto il sistema sarà completamente fuori servizio.

Quindi in fase di progettazione andrà menzionata anche questa ipotesi munendo il sistema di un dispositivo di controllo che invii un segnale di anomalia alle persone addette o meglio ad un centro di assistenza tecnica, prima che gli accumulatori si esauriscano.

#### **La linea telefonica:**

chi ha invece un sistema unicamente affidato alla linea telefonica per l'invio di messaggi di allarme è soggetto che questa venga sabotata dall'esterno, tagliando i fili, per avere la completa inibizione del sistema di comunicazione.



Anche questo è un caso frequente e andrà menzionato in fase di progettazione perché oggi è possibile trasmettere un segnale attraverso un sistema molto più sicuro e non più costoso.

### LA SENSIBILITÀ :

non è da trascurare, è un parametro molto importante e come tale deve essere proporzionato alla struttura che si intende proteggere.

In molti casi la sensibilità di un sistema di allarme a percepire una tentata intrusione è legato al tasso di falsi allarmi: più un sistema è sensibile più è soggetto a falsi allarmi.

Il compromesso che garantisca la stabilità delle due grandezze in gioco (sensibilità e allarmi indebiti) non è in nessun caso realizzabile con sistemi non professionali.

Questa peculiarità vi lega all'adozione esclusiva di sistemi professionali in quanto consentono la scelta di configurazioni (programmazioni) combinate tra sensori e centrali di analisi. Per rendere un sistema sicuro, non adottate mai una protezione esclusivamente perimetrale (porte e finestre) o esclusivamente volumetrica (protezioni interne), ma combinatele tra loro. Adottando esclusivamente una protezione perimetrale può accadere che rompendo un infisso il segnale di allarme si metta in funzione ma se l'infisso resta aperto e quindi il segnale acustico cessa necessariamente dopo il tempo programmato, l'ignoto potrebbe penetrare dallo stesso varco, creatosi precedentemente, senza generare nessuna forzatura perché il sistema si metta in funzione di nuovo.

Adottando sistemi esclusivamente volumetrici si incorre nell'inconveniente di avere una protezione molto più valida del perimetrale ma l'ignoto è già all'interno quando scatta l'allarme!

La tempestività di rivelazione di una tentata intrusione, da parte di un sistema di sicurezza, è direttamente proporzionale al tempo di intervento del personale addetto: quindi più è tempestivo il segnale di allarme minore è il rischio.

Tutto questo è anche subordinato alla zona dove è installato il sistema: più è isolata e più tempestivo deve essere il segnale. Una buona sicurezza si ha proteggendo vetri antisfondamento o antiproiettile e grate in metallo, in questo caso si ha una protezione ideale in quanto il segnale di allarme viene generato al momento del primo attacco quando il personaggio non è riuscito neanche a superare le prime barriere.

Per chi ha invece un giardino consigliamo di adottare un sistema perimetrale (visibile o invisibile) che segnali la presenza di un'intrusione prima che il soggetto si avvicini all'abitazione e magari attivi illuminatori esterni che consentiranno di eludere l'avvicinamento all'edificio.

Questi sistemi saranno in grado di discriminare anche animali tenuti liberi in giardino consentendo di utilizzare il sistema 24 ore al giorno.

In questo caso la sensibilità del sistema verrebbe aumentata e resa più tempestiva.

Questa è un'altra prova di integrazione tra sicurezza passiva (grate e vetri) e sicurezza attiva (sistema di allarme). **Un saggio consiglio: non adottate mai solo sicurezza passiva questa si supera in pochi minuti.**

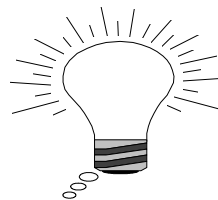
Anche l'installazione consiste in laboriose intuizioni da parte di chi installa, nel mirare le varie ipotesi di attacco al sistema per il sabotaggio.

In alcuni casi si osserva che installando apparecchiature professionali non vengono rispettate, da parte dell'installatore, alcune delle fondamentali regole che tutelano l'intero sistema.

Per riservatezza non menzioniamo in dettaglio quali sono le principali e in che modo potrebbero mancare alla risposta ad una tentata intrusione o sabotaggio.

Comunque Vi diciamo che una ditta che si occupa esclusivamente di sistemi di sicurezza Vi potrà dare una migliore risposta su quanto precedentemente menzionato e curare soprattutto l'estetica dell'installazione, usando apparecchiature che si integrino con l'arredo e soprattutto cura il passaggio della rete di collegamento dei vari apparecchi, senza dover ricorrere ai così precari sistemi senza fili.

### RIVOLGERSI A DITTE SPECIALIZZATE SIGNIFICA:



avere idee più mirate e soluzioni specializzate;



non avere sorprese di un mancato funzionamento del sistema per situazioni non previste;



la telegestione e la ricezione allarmi con archivio storico degli eventi;

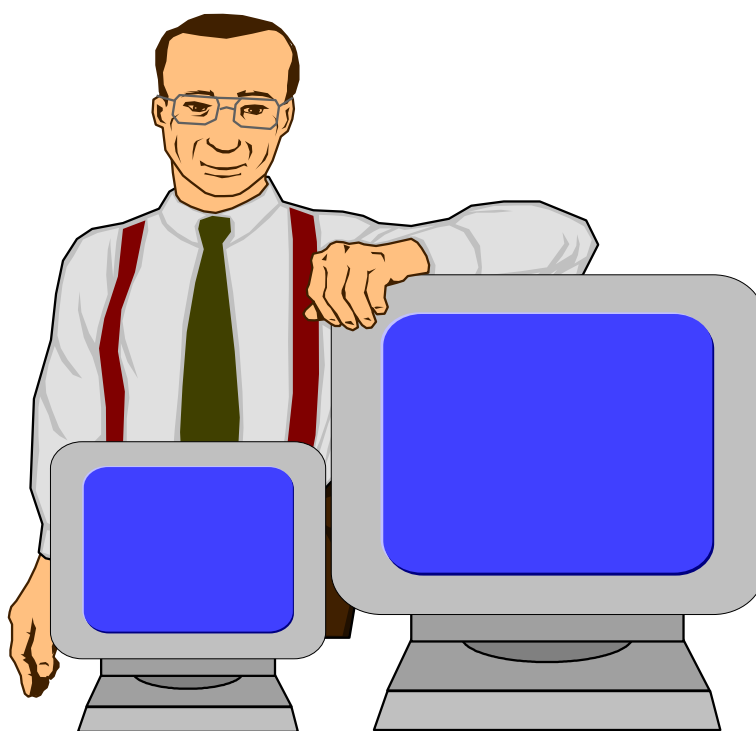


il progetto del sistema le relative documentazioni tanto rare quanto indispensabili;



assistenza tecnica 24 ore su 24 pronto intervento e manutenzioni programmate.

**Telegestito e teleassistito**



**TELEGESTIONE**  
sistemi di sicurezza

# Quando un tradizionale sistema diventa inutile ecco il nuovo **Telegestito**

Siamo lieti di presentarvi il nuovo e rivoluzionario sistema di sicurezza attiva  
**telegestito e teleassistito.**



L'uso di centrali telegestibili è estremamente vantaggioso sia per la ditta installatrice che per l'utente. Il primo, infatti, è in grado di assicurare tempestività e qualità del servizio a costi ragionevoli; mentre il secondo ha sempre la più ampia garanzia del livello di efficienza del proprio sistema.

Grazie all'enorme evoluzione dei sistemi informatici e a sofisticate apparecchiature, possedute fino ad oggi esclusivamente da esercizi ad alto rischio in quanto costose, siamo in grado di realizzare o trasformare a costi contenuti il Vostro impianto di allarme in un vero e proprio sistema interattivo; capace di dialogare con il nostro centro assistenza e di farci pervenire segnalazioni di eventuali guasti o situazioni anomale.

Tutto questo è molto utile soprattutto durante le vacanze: Vi da modo di essere in stretto contatto con il nostro centro assistenza che può intervenire tempestivamente su eventuali insorgenze anomale o di allarme sul Vostro sistema. Tutto questo senza dover entrare nei locali protetti.

Chi ha già una centralina predisposta per tale collegamento basterà equipaggiarla di un modem e tutto è fatto. Invece per chi ha un sistema di allarme più vecchio e vorrà collegarlo con il nostro centro, basterà cambiare la centralina e avrà un sistema telecontrollato.

Credeteci, i nostri sistemi sono di quanto più evoluto possa esistere in questo settore. Oggi soltanto la solita sirena che squilla non basta più, occorre realizzare un sistema che dia altre garanzie che sia in grado di autocontrollarsi, essere telegestito e teleassistito e soprattutto di disturbare meno possibile.



## **ANTI-JAMMER**

Vi comunichiamo che negli ultimi anni si sono manifestati fenomeni di disturbo sui sistemi d'allarme via radio e soprattutto negli apparati di trasmissione allarmi, quali: teleallarmi GSM, Ponti radio con istituti di vigilanza ecc..

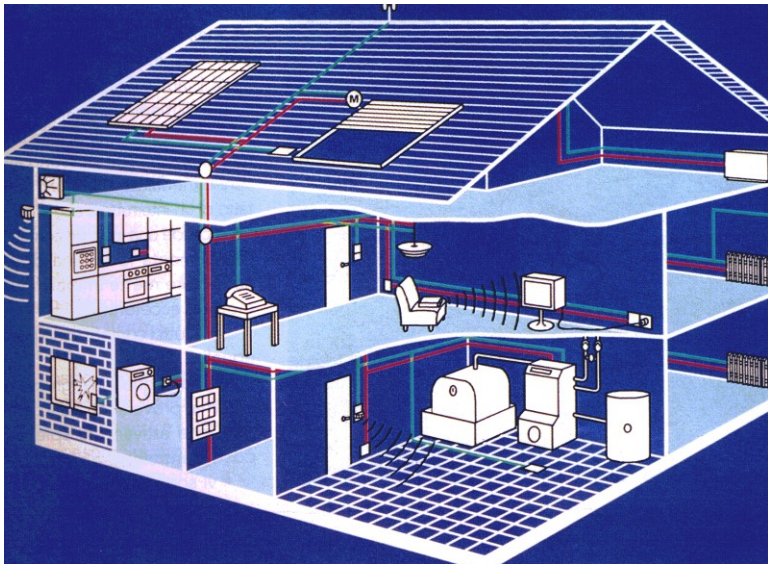
Queste interferenze generate da un apposito trasmettitore "JAMMER", di pochi watt di potenza, che viene posizionato all'esterno del locale da svaligiare; questo disturbatore di frequenze (vedere fig. accanto), del costo di poche centinaia di euro, genera una spettro di disturbo dai 400 Mhz ai 1,8 Ghz, inibendo qualsiasi segnale radio, compresi i cellulari.

UN SISTEMA JAMMER

# UN SISTEMA DI ALLARME EVOLUTO

**Un allarme tecnologico, un allarme intrusione, un allarme incendio**  
possono evitare il peggio in molte circostanze ma deve essere affidato a mani esperte

Con questo nuovo prodotto ci rivolgiamo a coloro che intendono realizzare un sistema di controllo di qualità che miri ai tre controlli di seguito menzionati o vuole realizzarne solo uno; insomma siamo nell'era dell'automazione domestica "BUILDING AUTOMATION"



**Allarme tecnologico:** questo tipo di segnalazione, nel caso specifico, perviene quando il sistema rivela un mal funzionamento di un frigorifero, dell'impianto elettrico a questo collegato, di un allagamento oppure di una fuga di gas; il sistema provvede alla chiusura automatica del gas e dell'acqua o delle tapparelle. Tutto questo automaticamente quando inserite il Vostro sistema di allarme.



**Allarme intrusione:** questo è il "classico" segnale che si genera quando un ignoto si introduce in un'area controllata, ma questo nuovo sistema registra tutti gli eventi e li trasmette ad una sala operativa la quale gestisce tutto il sistema e provvede ad inoltrare le relative segnalazioni alle persone interessate e soprattutto: telegestisce tutto il sistema senza dover entrare nei locali protetti.





**Allarme incendio:** questo lo riteniamo importante come il sistema antintrusione in quanto un incendio porta via tutto e in quasi tutti i casi arreca ingenti danni alle infrastrutture, una segnalazione tempestiva prima del classico e vistoso “fumo” può salvare una situazione dannosa e pericolosa.

### LE PECULIARITA' DI UN BUON SISTEMA DI ALLARME

Molto frequentemente un sistema di allarme viene sabotato e il furto comunque consumato! I nostri sistemi adottano evoluti criteri antimanomissione: come quello dell'impossibilità di coibentare la sirena esterna rendendola impotente; sabotabilità della linea telefonica e quindi l'isolamento di tutto il sistema dal mondo esterno; sistemi anti-jammer evoluti (contro i disturbatori di frequenze). Il cuore del sistema di allarme è “la centralina”, questa non può essere sabotata; validi criteri di installazione e di progettazione impediscono tutto questo.

Credeteci progettare ed installare un sistema di allarme non significa “appiccicare” qualche apparecchio al muro che generi un segnale di allarme, in molti casi anche indebito, quando una persona entra nei locali protetti, ma significa valutare attentamente tutti i rischi a cui un sistema antintrusione è sottoposto.

#### **TELEGESTIONE**

Chi aderisce al contratto annuale alla **telegestione e manutenzione** ha diritto ad un controllo fisico (ossia presso di Voi) del sistema e tre controlli, su Vs. chiamata, l'anno su richiesta.

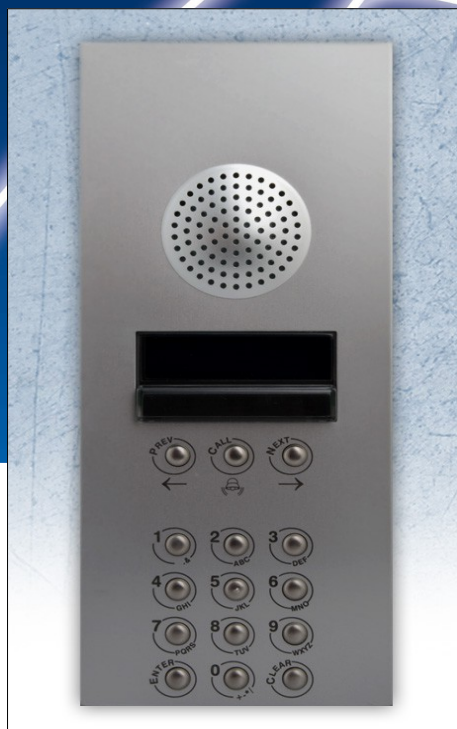
Qualsiasi problema che il Vostro allarme ha, noi possiamo correggerlo a distanza, senza dover intervenire immediatamente presso di Voi e soprattutto senza dover entrare nei siti protetti.

#### **RICEZIONE ALLARMI**

Questo contratto Vi da diritto alla ricezione 24 ore al dì dal nostro centro, di qualsiasi anomalia o allarme si verifichi al Vostro sistema, comunicandovene l'evento e intervenendo se necessario.

# CONTROLLO ACCESSI SISTEMA CITOTELEFONICO GSM

**SIELSI**  
ELETTRONICA DI SICUREZZA



**SIELSI GSM** completo di posto esterno a vivavoce amplificato, display retroilluminato, scheda di collegamento per nr. 1999 interni programmabili, riconoscitore toni D.T.M.F., nr. 3 uscite (bistabili ad impulso o temporizzate) nr. 1 uscita seriale RS 232 per collegamento P.C. per la configurazione e diagnostica del sistema.

Completo di alimentatore e batteria tampone per il funzionamento in mancanza di energia elettrica. (vedere fig. a lato)

Detto apparato è completamente telegestito non ha bisogno della legenda nomi e corrispettivo abbinamento numeri di chiamata, in quanto il display indicherà esattamente il cognome da chiamare, precedentemente cercato con lo scroller dalla tastiera a bordo, in caso di omonimia per mezzo delle frecce (scroller) si ottimizza la ricerca per poi premere il tasto chiamata (campanella).

Detto sistema funziona per ca. 12 ore in caso di assenza di alimentazione di rete.



**SIELSI Apriphone** è la soluzione più semplice ed innovativa per aprire il cancello di casa con il proprio telefono cellulare, senza costi di chiamata.

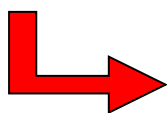
Ideale per condomini, residence, ospedali, alberghi, aziende, abitazioni private, il dispositivo consente di sostituire il telecomando apricancello, utilizzando, al suo posto, il proprio telefono cellulare.

Per chi ha telefoni attuali come **IPHONE, GALAXY, SAMSUNG** ecc. con un'ICONA è possibile inoltrare la chiamate senza andare a cercare nella rubrica, oppure registrandoli prioritari.

L'apertura del cancello è a costo zero poiché il dispositivo Apriphone non risponde alla chiamata, ma verifica soltanto se il numero chiamante è memorizzato nella lista dei numeri autorizzati.

Risulta estremamente comodo per aprire il cancello senza alcun problema di distanze ed evitando di aspettare l'apertura in situazioni spesso pericolose: infatti, è una "gran comodità" arrivare con il cancello già aperto, senza dover sostare, magari in mezzo alla strada, in attesa dell'apertura. Si programma in locale tramite PC e un software in WINDOWS che consente di inserire rapidamente i numeri telefonici degli utenti autorizzati.

La rubrica contiene, oltre al numero di telefono, anche i dati anagrafici, utili ad una corretta gestione d'inserimento e cancellazione.



**SI.EL.SI.**  
ELETTRONICA DI SICUREZZA



SI.EL.SI. di Claudio Pizzi V. Ghisalba 168 00188 Roma Fax 06 9073650 - 337.729347

[www.sielsi.eu](http://www.sielsi.eu) [www.sielsi.it](http://www.sielsi.it) [info@sielsi.it](mailto:info@sielsi.it) mail mobile: [sielsi@hotmail.it](mailto:sielsi@hotmail.it)

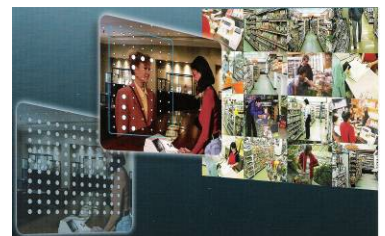
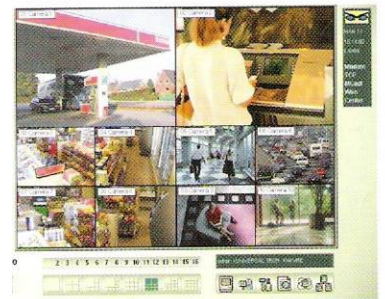
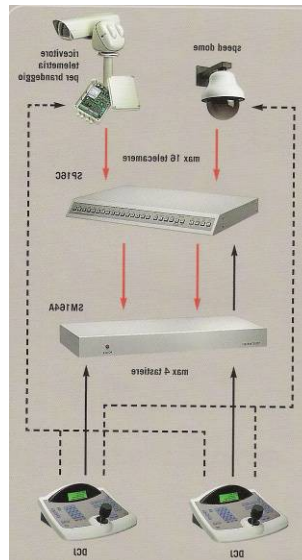
Una notevole esperienza su sistemi a videocontrollo convalidata da  
referenze nel campo, contribuisce a consolidare le scelte che la nostra  
azienda, da tempi memorabili quando le telecamere erano cosa rarissima, a  
distinguersi tra le migliori nel campo.

PRESENTAZIONE SISTEMI

## I NOSTRI SISTEMI

I sistemi con i quali SI.EL.SI. ha già ottenuto successo e per i quali si spinge a nuove ed interessanti innovazioni sono:

- Sistemi video discreti.
- Sistemi di comunicazione.
- Controllo accessi veicolari e pedonali.
- Sistemi video computerizzati.
- Sistemi d'ispezione video automatici.
- Telegestione e telecontrollo dei sistemi.



Un sistema completo che garantisce innumerevoli soluzioni

La videoregistrazione su supporto rigido HD e la successiva ricerca immagini con possibilità di masterizzare le immagini interessanti e rivederle, senza l'ausilio di particolari programmi, da qualsiasi computer; anche da siti remoti o da internet .



## DOME PER RIPRESE DISCRETE E MIRATE



CYBERDOME

Per riprese interne, esterne o intercettazioni di movimenti a puntamento automatico a 360° ad alta definizione; con la possibilità di dirottare l'immagine prioritaria su schermo a parte. La possibilità di movimentare la telecamera a 360° con zoom fino a 500X per mezzo di Joystick triassiale.



VIDEOSERVER

Un potente sistema telemetrico adatto per la movimentazione delle telecamere sia collegato con cavo che via etere.



TASTIERA DI COMANDO CYBERDOME



Custodie con staffe passacavo, con circuito anticondensa in alluminio o policarbonato anche in versione antidefragante, per l'alloggiamento di telecamere fisse o mobili.

Telecamera discreta a raggi infrarossi minidome per interno ed esterno

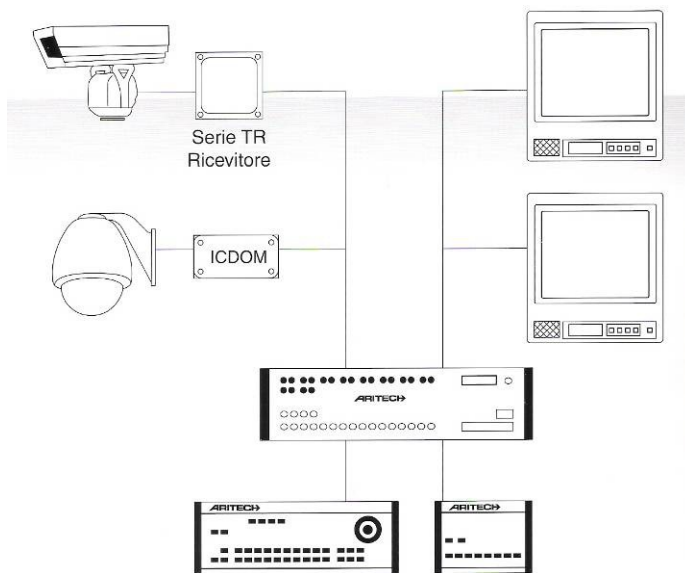


## SALE DI REGIA E CONTROLLO



Costituzione sale operative interattive in grado di gestire e supervisionare intere città, con la possibilità di archiviare immagini e renderle immediatamente disponibili per eventuali indagini delle forze dell'ordine.

Sala operativa 113



SCHEMA DI FUNZIONAMENTO DI UNA PERIFERICA

Esempio di un piccolo sistema periferico completo di brandeggio con videoregistrazione locale, Motion Detector e tastiera telemetrica.



Dal Vostro cellulare potrete visionare tutto ciò che succede nel sito controllato, anche con audio.

# SISTEMI ANTITACCHEGGIO

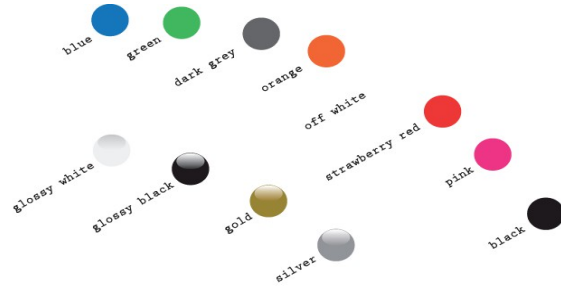
Sistema FleurEAS



Con Poster Pubblicitario



Colori di base e copri led disponibili



Disattivatore Nedap mod. BPL-BASIC



4X4 cm.



3x3 cm.